

On Shelf Availability

Ve správný čas, na správném místě, v dostatečném množství

On Shelf Availability (OSA), v překladu dostupnost zboží na regále, je významným parametrem maloobchodního prodeje zboží. Vyjadřuje míru disponibility zboží či daného produktu zákazníkům v místě prodeje. Lze ji definovat jako **dostatečnou zásobu zboží na regále v prodeje schopném stavu, v místě, kde ho zákazník očekává.**

OSA se udává v procentech za prodejnu, vybranou síť prodejen nebo obchodníka. Existuje více možných přístupů pro interpretaci OSA, a to především při vyhodnocování počtu zbývajících kusů na regále či v prodejně před ohlášením chybových hlášení – např. Out of shelf a Out of Stock.

Sledování OSA v praxi zahrnuje kromě mapování samotné dostupnosti také analýzu tzv. **root causes**, tj. příčin zjištěné nedostupnosti zboží.



Root cause

V překladu příčina, termín označující v souvislosti s OSA základní příčinu nedostupnosti daného zboží v místě prodeje. Příkladem root cause je např. void.

Out of Shelf

Zboží, které není k dispozici na místě, kde ho zákazník očekává. Měří se v procentech.

Out of Stock (OOS)

Zboží, které není k dispozici v prodejně, a není proto možné ho doplnit na regál. Měří se v procentech.

Void

Jedna z možných příčin nedostupného zboží na regále. V případě void nemá zalistovaný výrobek umístění na regále (nemá cenovku).

OSA je jedním z nejvýznamnějších trendů **moderního přístupu ke spolupráci v dodavatelsko-odběratelském řetězci**. Jedná se o typickou oblast vyžadující vzájemnou spolupráci obchodníka s distributorem a výrobcem.

Správně nastavené procesy a vzájemná důvěra spolupracujících subjektů přináší trvalé snížení chybovosti, přehlednost, zlepšení vzájemné komunikace, úspory a spokojené zákazníky, o něž každý článek řetězce usiluje především.

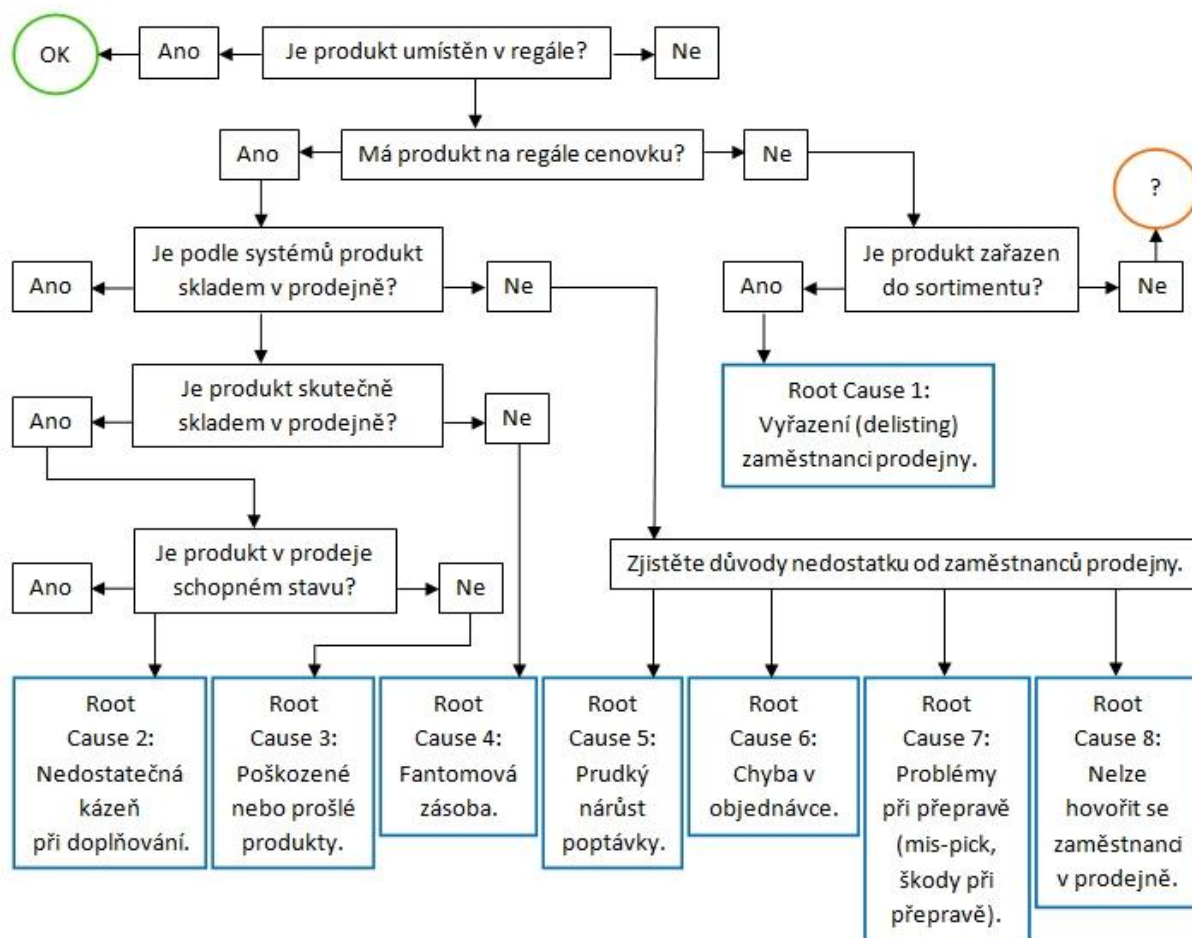
OSA – klíčové téma ECR iniciativy

Společný přístup dodavatelů a odběratelů k zefektivnění dostupnosti zboží na regále se v odborných kruzích diskutuje již delší dobu. Na úrovni nadnárodní iniciativy **ECR Europe** je **On Shelf Availability stěžejním tématem od poloviny 90. let**. Díky tomu existuje v této oblasti již mnoho zkušeností, znalostí a osvědčených postupů, které je možno se zaručeným úspěchem aplikovat.

V rámci České republiky se OSA a její kladné dopady na priority tuzemského retailu dostala do popředí zájmu členů Česko-Slovenské ECR iniciativy. Již dva roky jde o **stálíci workshopů Future Supply Chain**, pro rok 2013 byla On Shelf Availability stanovena Presidiem jako **klíčové téma celého letošního roku**. V návaznosti na toto rozhodnutí byla od května 2013 **založena nová pracovní skupina OSA**. Jejím cílem je sjednotit jednotlivé přístupy a terminologii, identifikovat možné příčiny spojené s OOS a stanovit doporučené postupy při individuálním řešení Root Cause Analysis.

Analýza příčin (Root Cause Analysis)

Root cause představuje konkrétní příčinu nedostupnosti zboží na regále. Jednotlivé root causes bývají spolu s kauzálními řetězci událostí přehledně zpracovány do podoby speciálních vývojových grafů, které slouží k analýze komplikací s dostupností produktu zákazníkům. Na základě analýzy root causes obchodník **rychle reaguje na nastalý stav** a přijme opatření k doplnění zboží do místa prodeje. Příkladem root cause je např. void.



Pro více informací nás neváhejte kontaktovat na ecr@gs1cz.org.